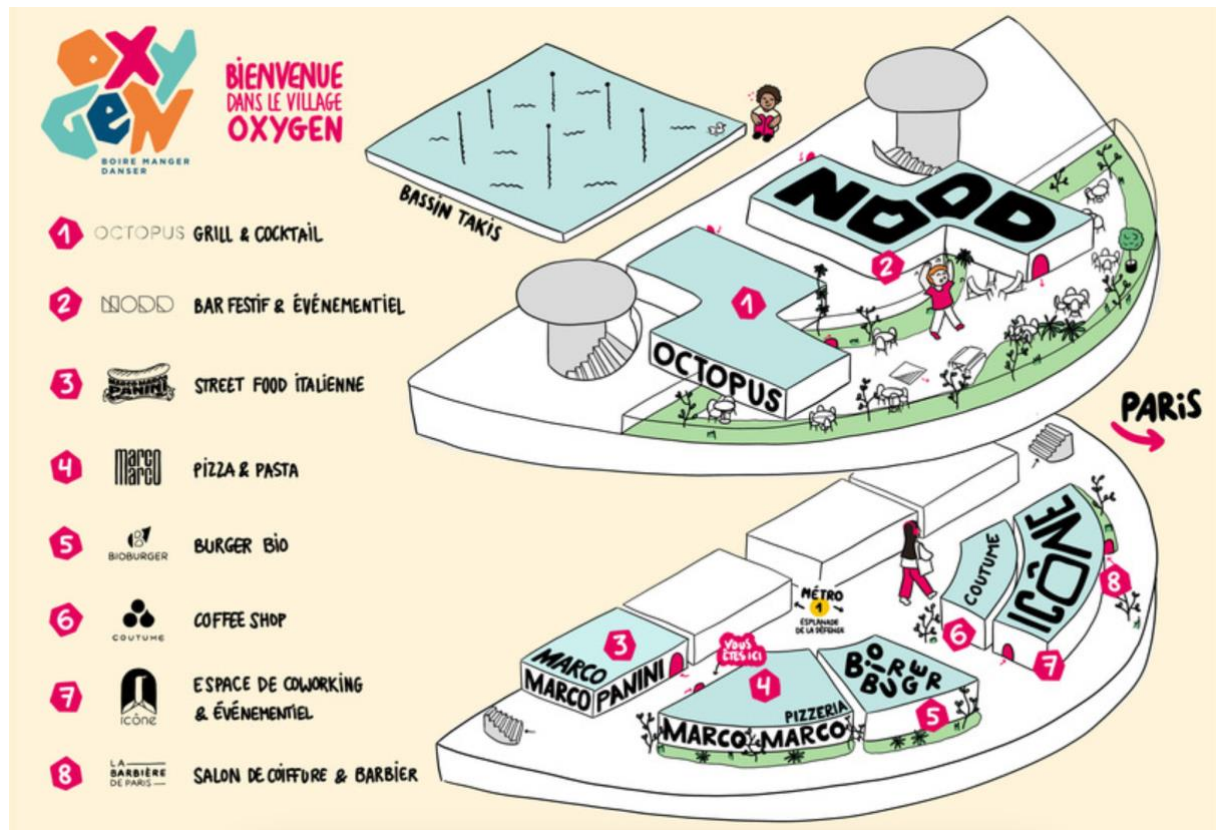


ACCES NODD OXYGEN - LA DEFENSE



Adresse : 2 Esplanade du Général de Gaulle 92400 Courbevoie

Adresse pour dépose taxi : 2 bd de Neuilly

Métro : Esplanade de la Défense (ligne 1) – sorties 3-4

Parking le plus proche : parking QPark Saisons

<https://goo.gl/maps/i3HTB3gqpETwDFF88>

NODD est localisé sur dalle de la Défense à l'extrémité la plus proche de Paris.

Si vous venez à pied :

Si vous arrivez à pied depuis la dalle de La Défense (la Grande Arche dans votre dos) :

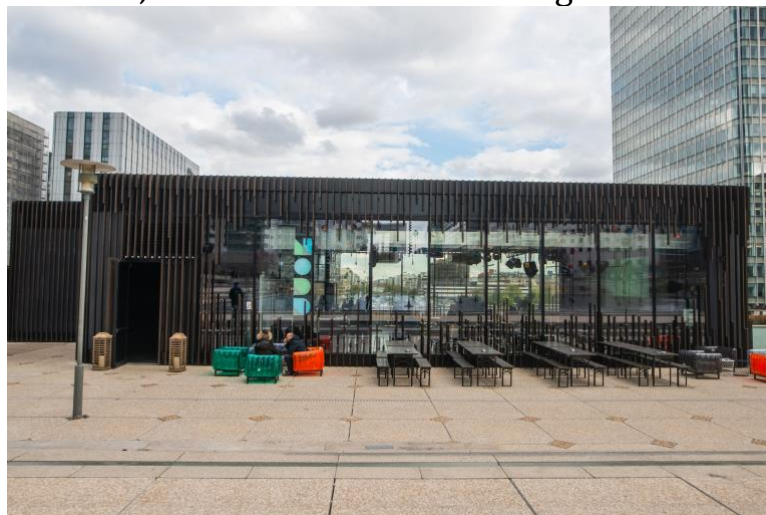
1. Rendez-vous au bassin Takis (l'hôtel Mélia sur votre gauche),



2. Vous voyez deux bâtiments de verres et bois identiques devant vous (NODD à gauche et OCTOPUS droite),



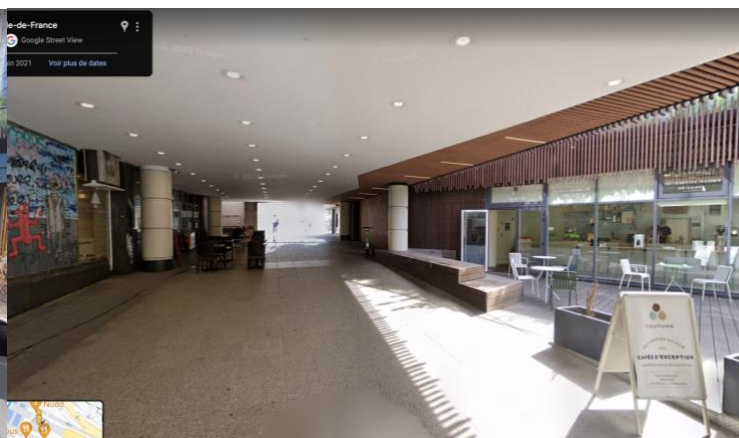
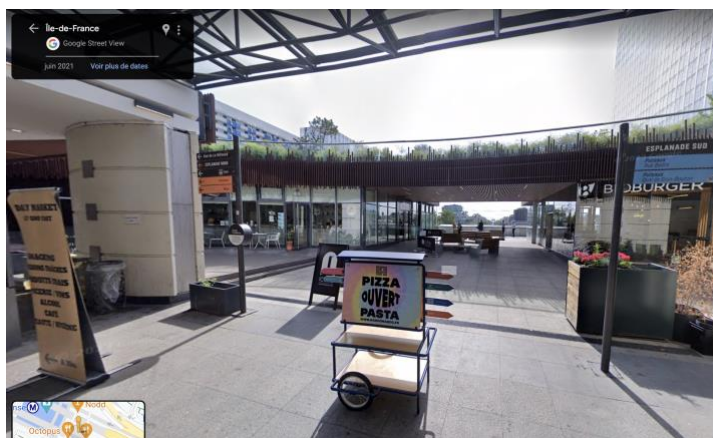
3. Vous êtes arrivé, NODD est le bâtiment de gauche.



Si vous venez en métro :

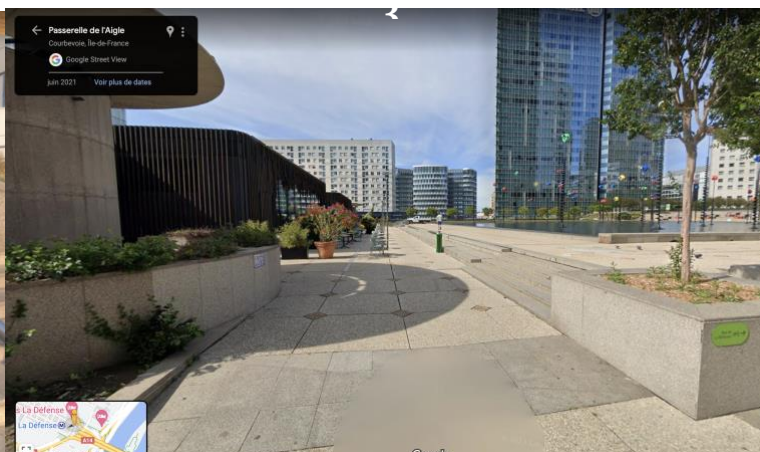
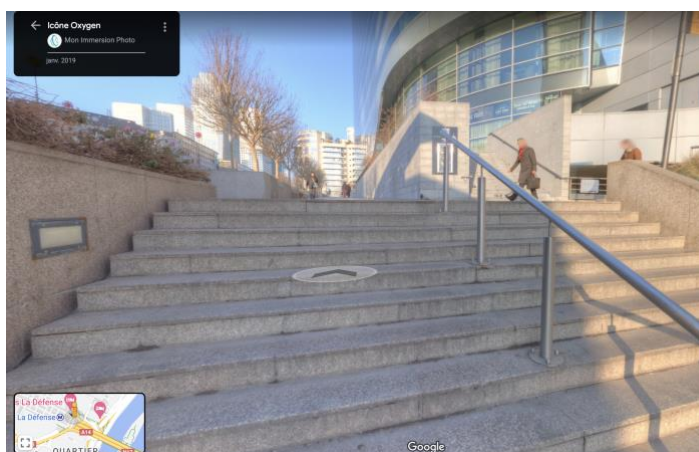
1/ Sortez du métro Esplanade de la Défense (sorties 3-4 – à l'arrière du train lorsque vous venez de Paris)

2/ Aller sur votre gauche (100m) jusqu'à des escaliers

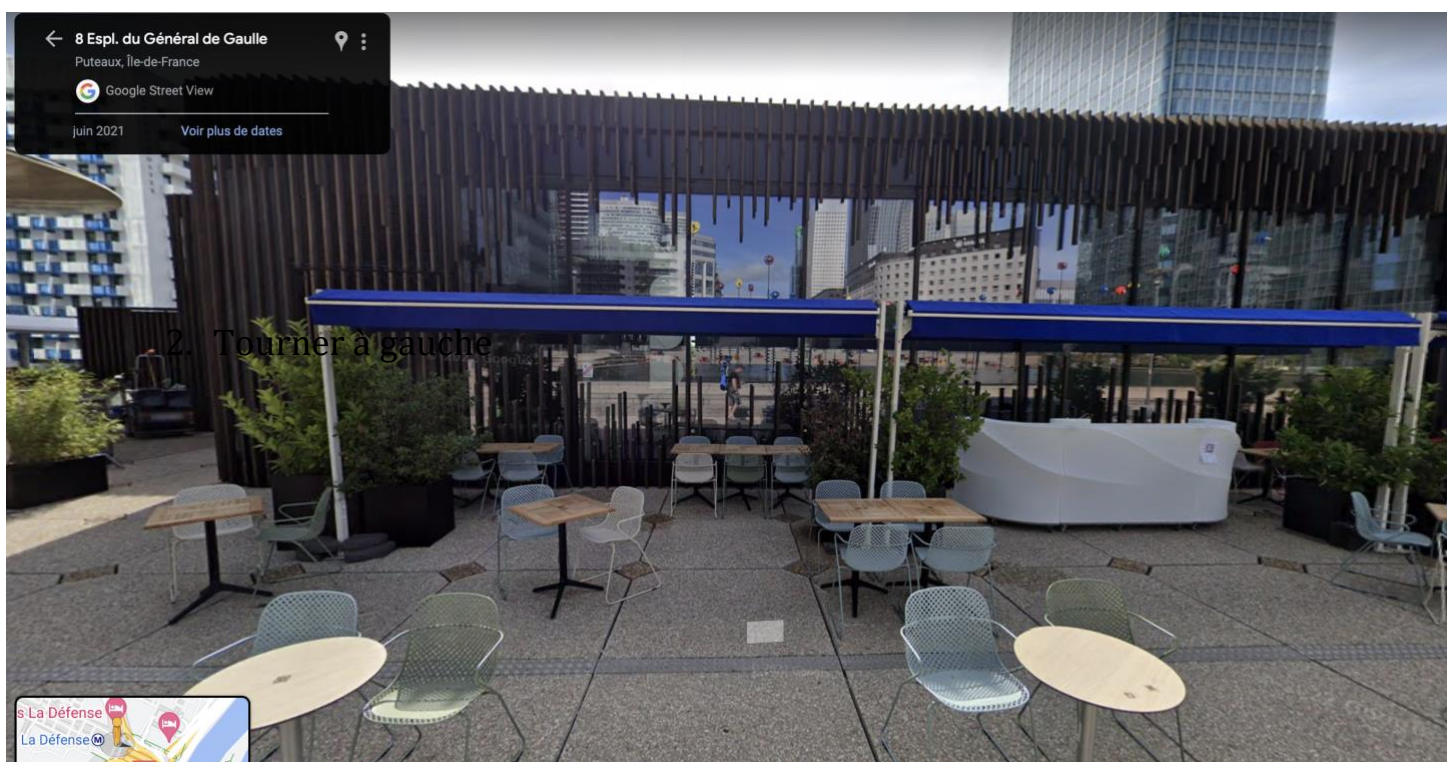


3/ Monter les escaliers

4/ Aller sur votre gauche (100m) jusqu'à des escaliers



5/ Vous êtes arrivé chez NODD OXYGEN



Si vous venez en voiture :

Le parking le plus proche est le parking QPark Saisons.

Une fois sorti du parking, prendre la direction du bassin Takis, longer la Tour First qui sera à votre droite, poursuivre sur la passerelle vers l'Esplanade de la défense, une fois sur l'esplanade le Melia se situe à votre droite, continuer sur l'esplanade afin que le bassin Takis se trouve sur votre droite ainsi le NODD se trouve à votre gauche. Vous êtes arrivé chez NODD OXYGEN (devant le bassin Takis).

Si vous venez en taxi, privilégiez une dépose devant les hôtels Ibis / Novotel puis suivez la rampe jusqu'au NODD.